



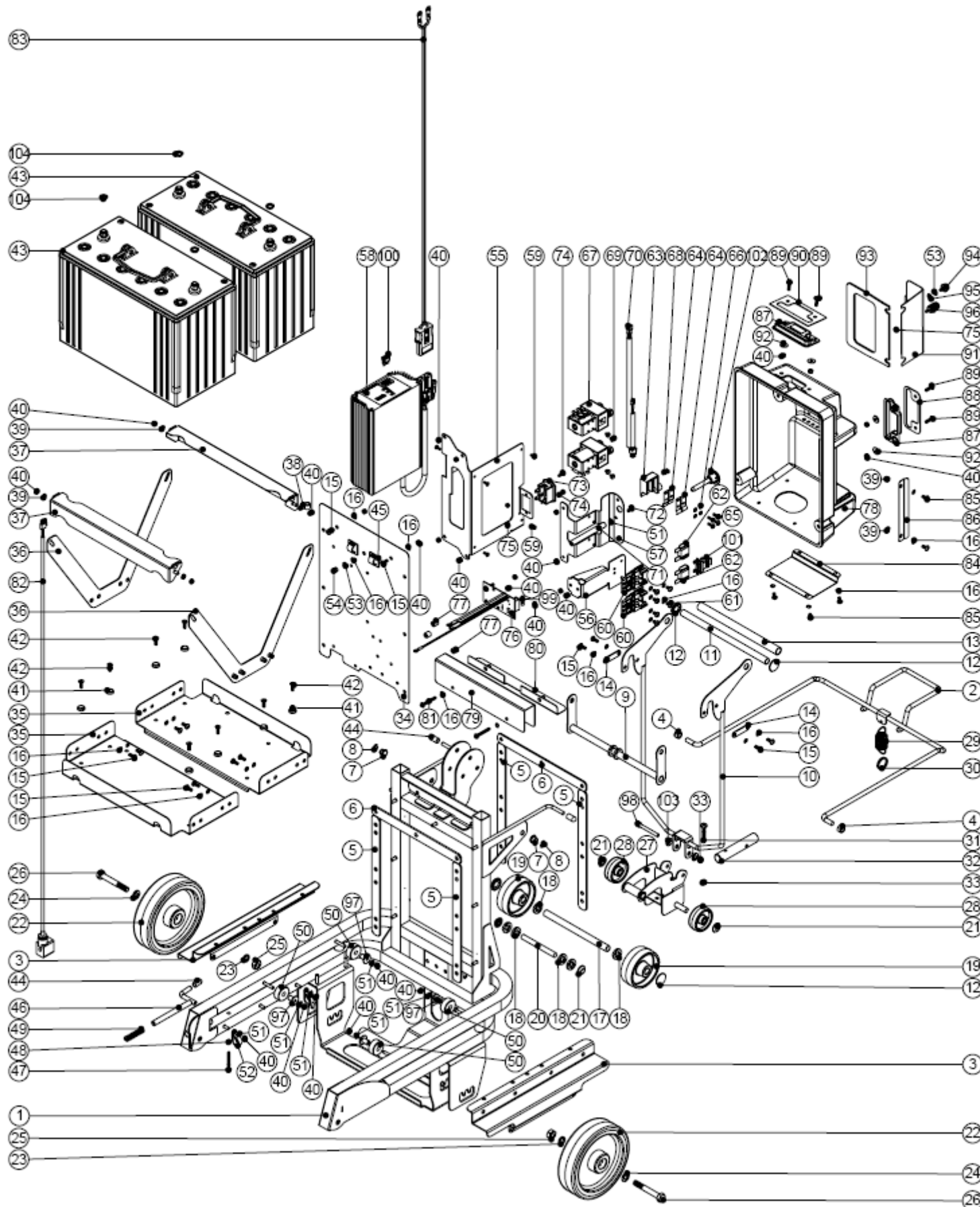
Numatic INTERNATIONAL

Numatic International GmbH D - 30455 Hannover, Fränkische Str. 15 - 19, Tel. 0511-9842160 Fax. 0511-98421620

TTB 3450 - 4500 - 4552

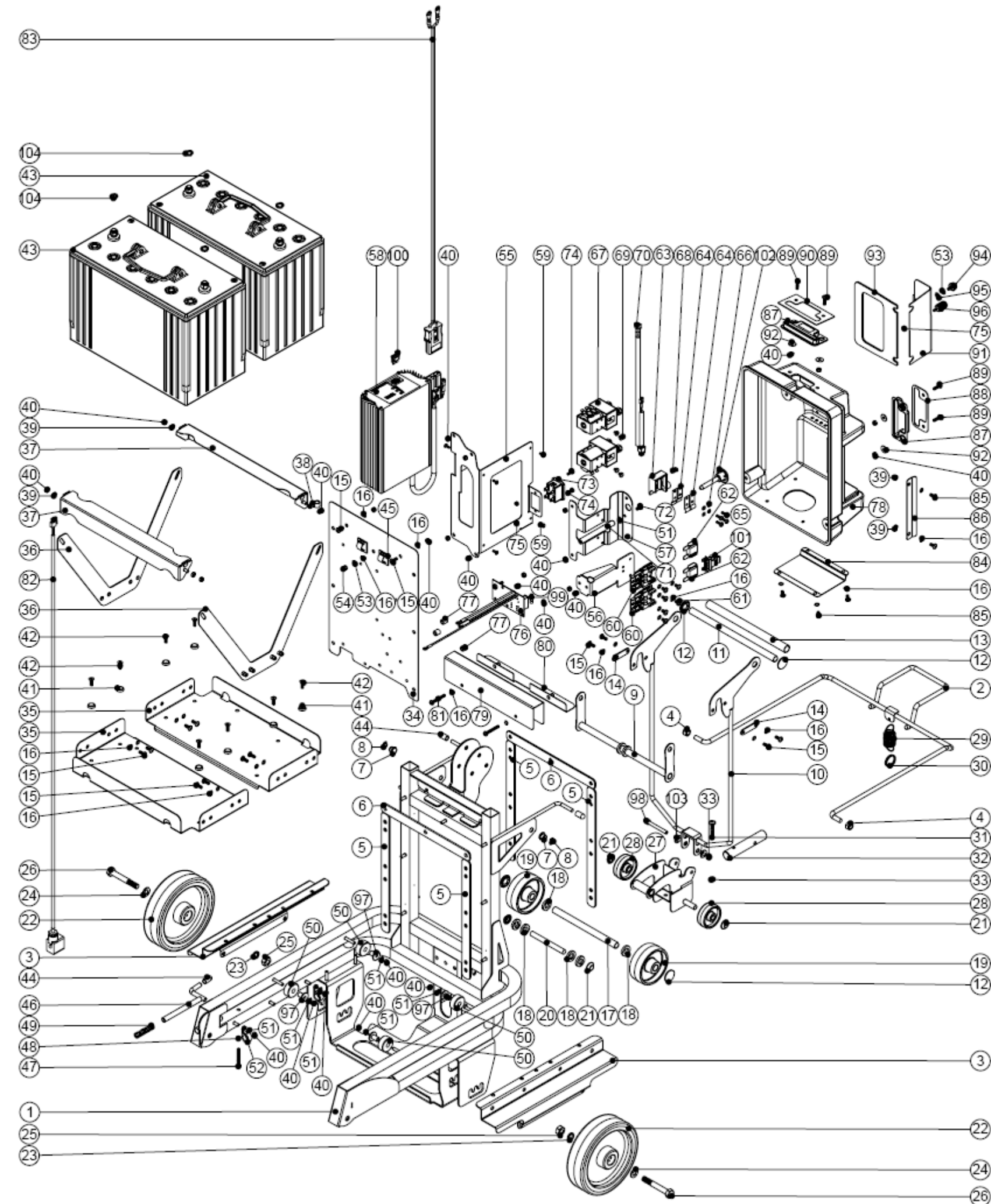
Chassis und Elektrik

Zeichnung Nr. 752-13 vom 09.10.2007



Pos. Artikel - Nr. Bezeichnung

1	329476	Chassis
2	303620	Batterie - Verstellhebel
3	329416	Gleitkufe für Batterieverstellung
4	219639	VA - Sicherungsmutter M 8
5	202112	Chassisdichtung, senkrecht
6	202113	Chassisdichtung, waagrecht
7	206647	Achsenlager
8	219586	Seegerring 10 mm
9	303594	Drehgelenk für Abstreiferheber
10	303565	Bügelrahmen für Abstreiferheber
11	391037	VA - Rohr 235 mm x 1/2" Ø
12	204021	Chromkappe 12,7 mm
13	391038	Griffüberzug
14	329395	Halteblech
15	219740	VA - Kreuzschlitzschraube M 5 x 12 mm
16	219016	Fächerscheibe M 5
17	391076	VA - Rohr 173 mm x 1/2" Ø
18	229346	Distanzstück
19	206713	Rad 80 mm schwarz
	229228	Abstandhalter (Hülse zwischen Radlager und Schraube)
20	391056	VA - Achse 90 mm x 3/8"
21	229290	Chromkappe 9 mm
22	204080	Rad grau, 160 mm
23	219349	Federscheibe M 10
24	219449	Unterlegscheibe M 10 Form A
25	219074	Mutter M 10
26	219570	Sechskantschraube M 10 x 70 mm
27	303696	Abstreiferhalterung
28	206712	Rad 50 mm schwarz
29	226023	Zugfeder
30	229293	VA - Ring 1"
31	219643	VA - Kreuzschlitzschraube M 6 x 35 mm
32	329163	Abstreiferachse lang
33	219642	VA - Sicherungsmutter M 6
34	303626	Rückwand mit Bolzen / Löcher
35	403043	Batterieschale
36	303636	VA - Seitenwinkel
37	303603	VA - Batteriehaltewinkel
38	219393	Kabelschelle P - Form
39	219867	Nylon Distanzstück
40	219633	VA - Sicherungsmutter M 5
41	219573	Schrauben - Isolierstück
42	219572	VA - Senkkopfschraube M 5 x 16 mm
43	230138	Batterie 12 V / 98 Ah
44	229240	Endkappe
45	220403	Kabelclip C - Form
46	303483	Arretierhebel Bürstendeck
47	21932V	Kreuzschlitzschraube M 5 x 40 mm



48	219861	VA - Federring M 5
49	219873	VA - Druckfeder
50	206648	Laufrolle
51	219355	VA - Unterlegscheibe M 5 Form A
52	219514	Kabelclip P - Form
53	219721	VA - Mutter M 5
54	219398	Hutmutter M 5
55	329432	Montageplatte für HF - Lademodul
56	329430	Montageplatte für Sicherungshalter
57	329398	Montageplatte für Schaltschütz
58	230107	HF - Lademodul 230 V / 24 V - 10 A
59	219301	Schraube für Kunststoffe Nr. 6 x 3/8"
60	230102	Sicherungsträger (bis 60 A)
61	219864	Kreuzschlitzschraube M 5 x 8 mm
62	230104	Flachsicherung 30 A
63	321156	Isolator - Grundplatte
64	219466	Kontaktfeder
65	221151	Kreuzschlitzschraube M 4 x 12 mm
66	219015	Fächerscheibe M 4
67	230111	Schaltschütz 24 V
68	219569	VA - Schraube für Kunststoffe Nr. 8 x 1/2"
69	219566	Kreuzschlitzschraube M 4 x 6 mm
70	236097	Schaltschütz -Anschlußsatz
71	208000	Aluminium - Distanzstück 92 mm
72	219047	Kreuzschlitzschraube M 5 x 10 mm mit Sicherungsscheibe
73	221035	Betriebsstundenzähler
74	219471	Kreuzschlitzschraube M 4 x 12 mm mit Sicherungsscheibe
75	219687	VA - Sicherungsmutter M 4
76	221029	Elektronikplatine
77	219574	Nylon - Distanzstück
78	229550	Abdeckhaube
79	329447	Abdeckblech
80	303631	Spritzschutzblech
81	219661	VA - Kreuzschlitzschraube M 5 x 35 mm
82	236096	Zuleitung zum Magnetventil
83	321119	DC - Diodenleitung mit Stecker (Leitung zur Batterie)
84	329440	Be- und Entlüftungsplatte
85	219668	VA - Kreuzschlitzschraube M 5 x 10 mm
86	329452	Halteplatte für Sicherungsabdeckung
87	206664	Klarsichtabdeckung unbeschriftet
88	329445	Gehäuse für Klarsichtabdeckung
89	219547	VA - Kreuzschlitzschraube M 5 x 16 mm
90	329445	Metallrahmen für Klarsichtabdeckung
91	329435	Sicherungsabdeckung
92	219644	VA - Unterlegscheibe M 5 FormG
93	202117	Dichtung an der Sicherungsabdeckung
94	206666	Rändelschraube M 5
95	206667	Sicherungsscheibe M 5
96	219738	Rändelschraube M 4
97	206677	Abstandhalter für Laufrolle
98	219748	VA - Bolzen M 6 x 50 mm
99	221038	Sicherung 2 A, flink
100	221037	Sicherung 20 A
101	230112	Abziehgriff für Sicherung
102	220681	Abschalt- und Sicherungsknopf
103	219417	Kunststoffscheibe
104	219899	VA - Federring M10